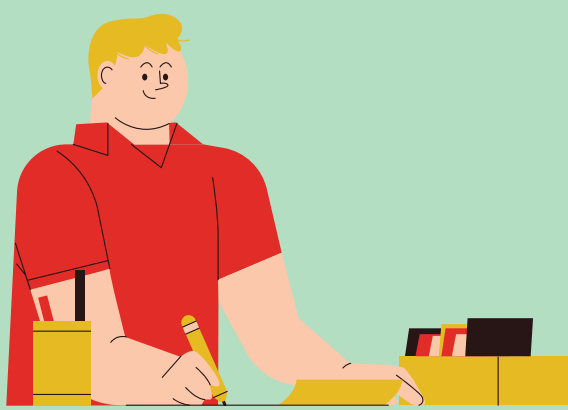


# SAZIŅA AR ADMINISTRATORU



Ja Tu esi kreditors un Tev saskaņā ar likumu\* nav noteikta obligāta e-adrešu lietošana, Tu vari sazināties ar administratoru, izmantojot šādus kanālus:

- 1) Pasts;
- 2) Elektroniskais pasts;
- 3) E-adrese (ja tev ir aktivizēta e-adrese).

Ja Tev ir jāiesniedz kreditora prasījums (vai jāprecizē jau iesniegtais), vari izmantot arī EMUS e-pakalpojumu!

\* Oficiālās elektroniskās adreses likums

Administrators Tev sniegs atbildi:



Ja Tev ir e-adrese – uz e-adresi (jo tās izmantošana ir prioritāra);

Ja Tev nav e-adrešu, tad saskaņā ar Maksātnespējas likumā noteikto, t.i., uz elektronisko pastu vai pa pastu.

## INFORMĀCIJA PAR ADMINISTRATORU

Tiesa informāciju par administratoru norāda tiesas nolēmumā.

Visas nepieciešamās ziņas par administratoru var atrast Maksātnespējas reģistrā